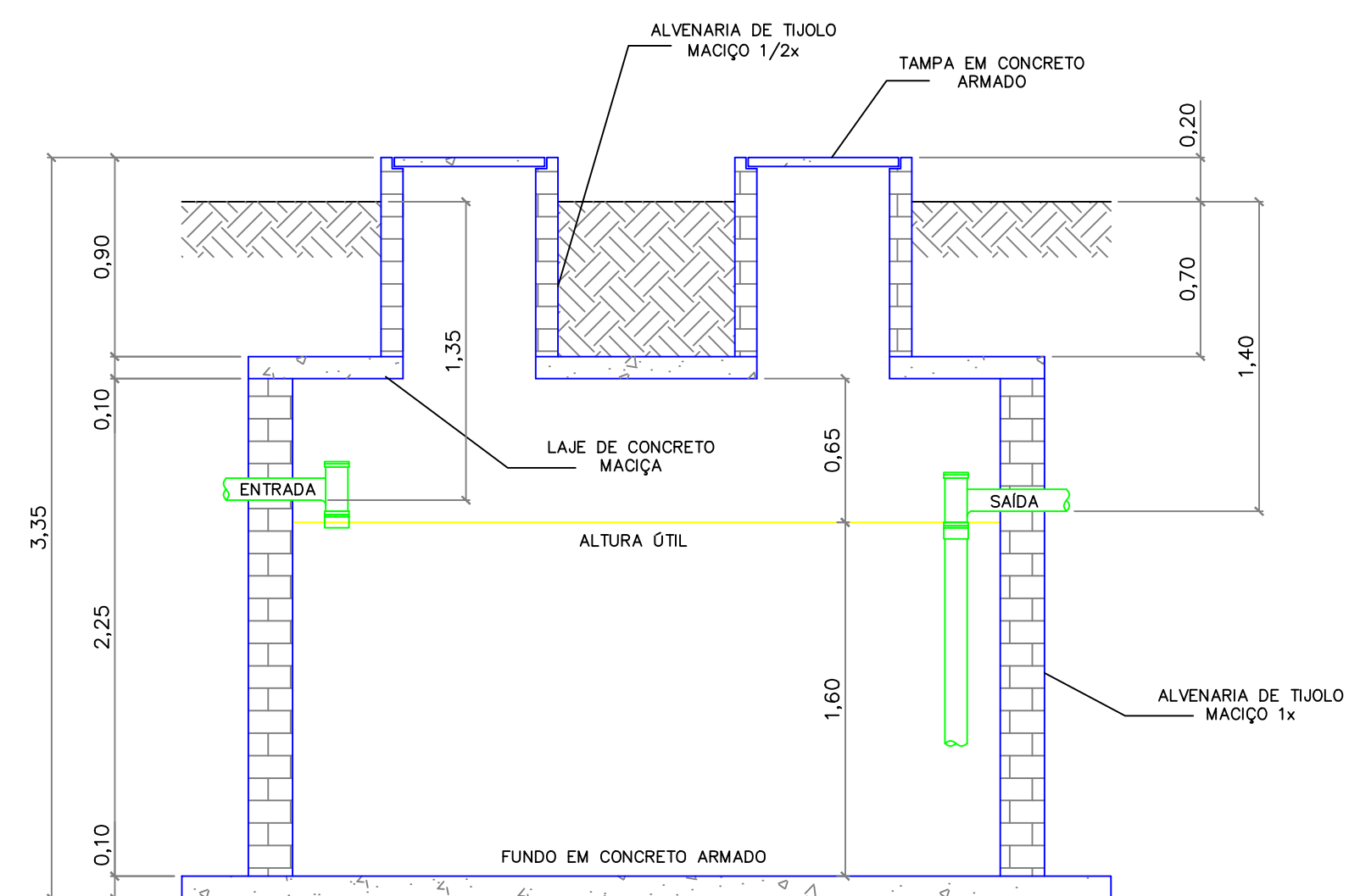
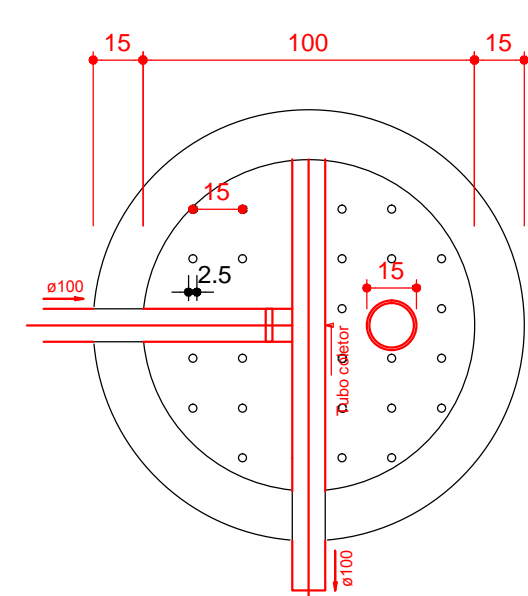


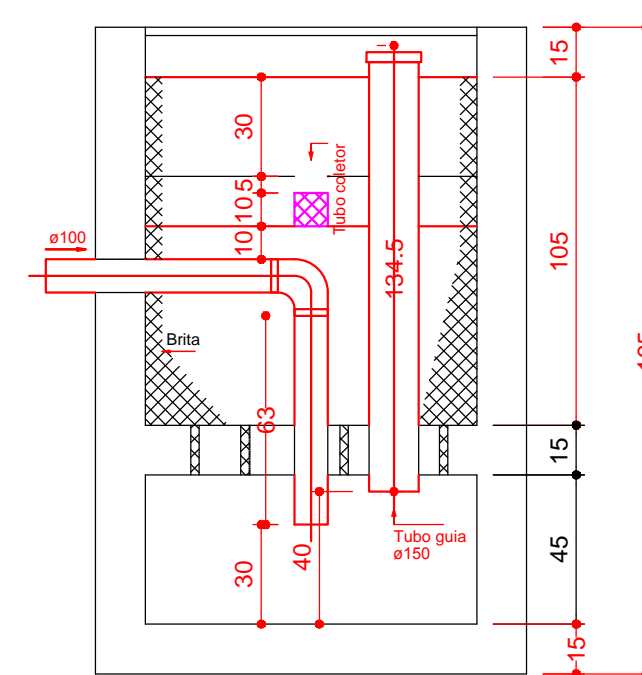
TANQUE SÉPTICO
PLANTA BAIXA - ESC. 1:25



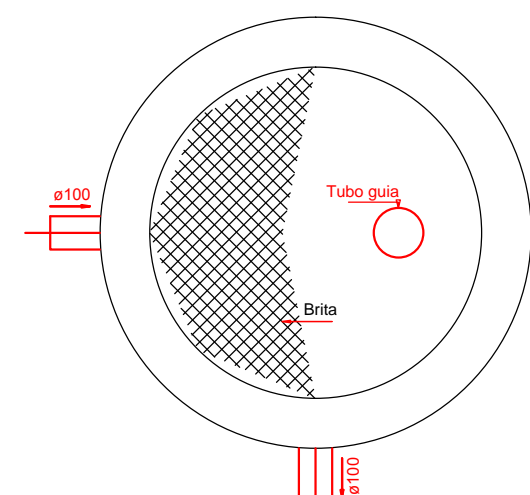
TANQUE SÉPTICO
CORTE - ESC. 1:25



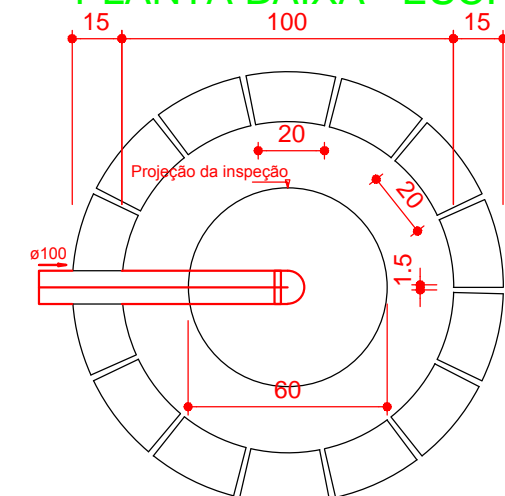
FILTRO ANAERÓBIO
PLANTA BAIXA - ESC. 1:25



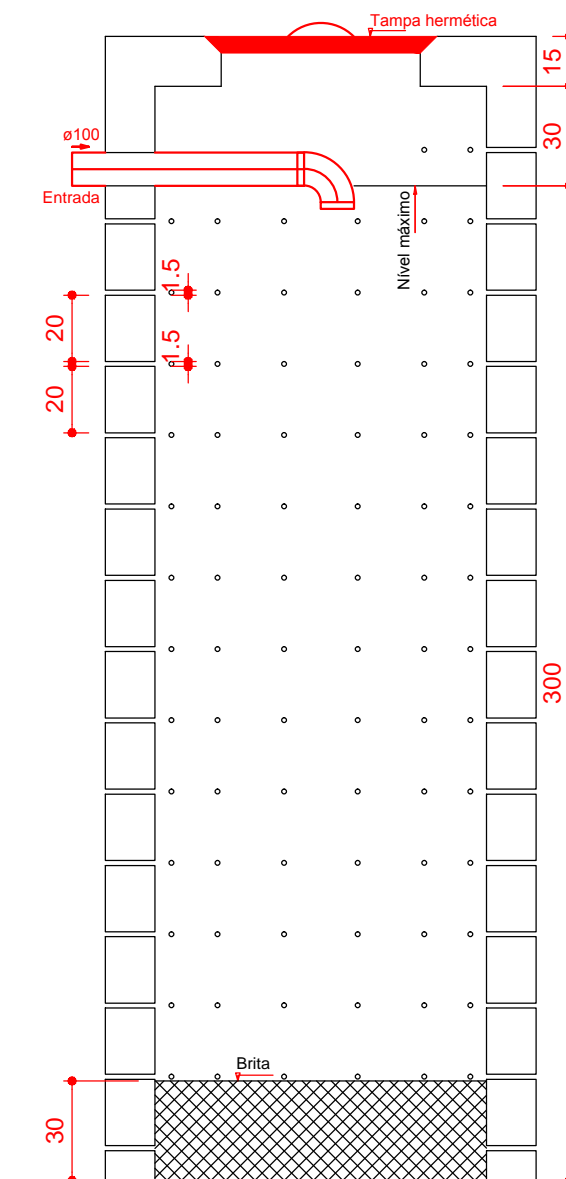
FILTRO ANAERÓBIO
CORTE - ESC. 1:25



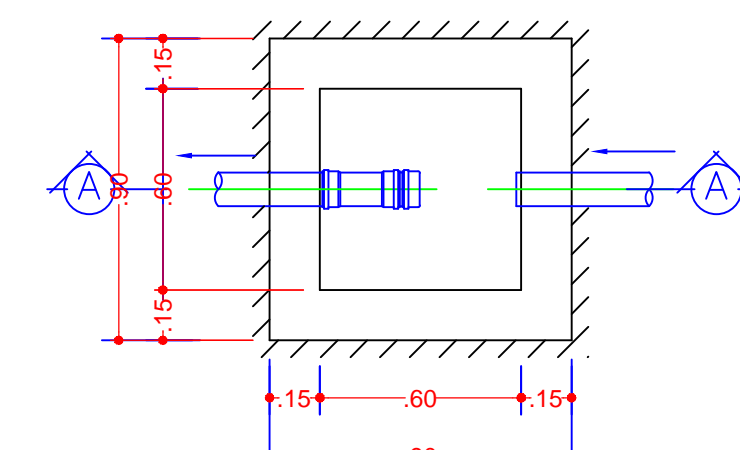
FILTRO ANAERÓBIO
PLANTA BAIXA - ESC. 1:25



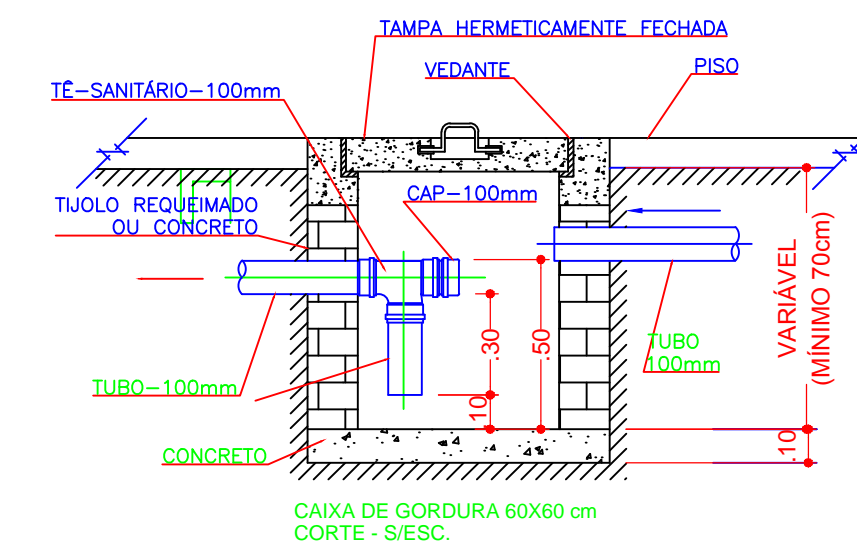
SUMIDOURO
PLANTA BAIXA - ESC. 1:25



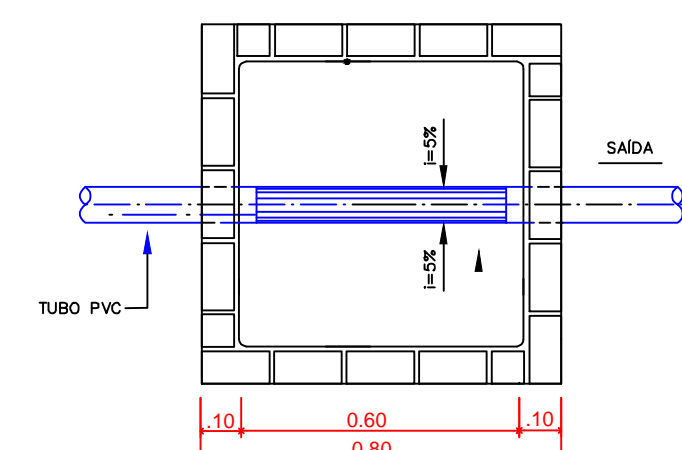
SUMIDOURO
CORTE - ESC. 1:25



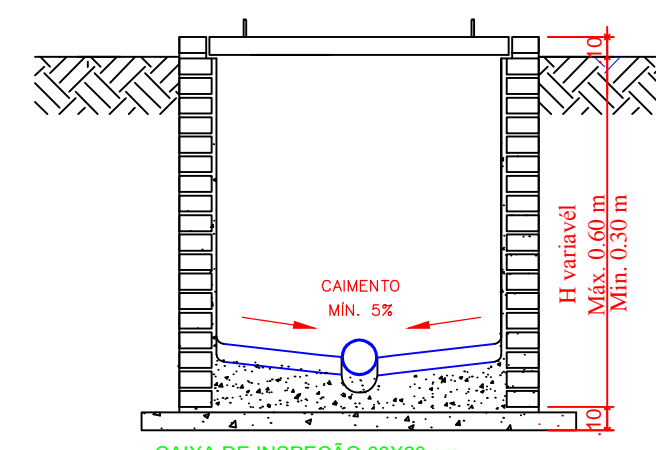
CAIXA DE GORDURA 60X60 cm
PLANTA BAIXA - S/ESC.



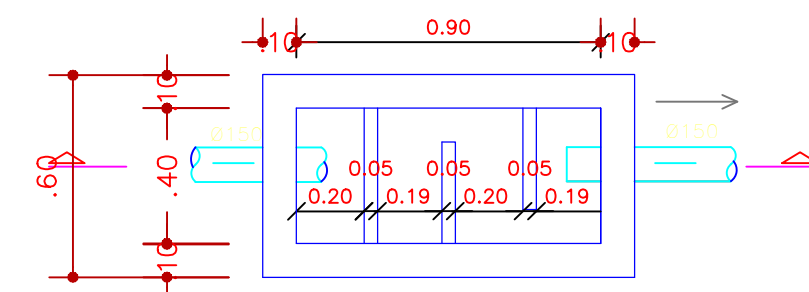
CAIXA DE GORDURA 60X60 cm
CORTE - S/ESC.



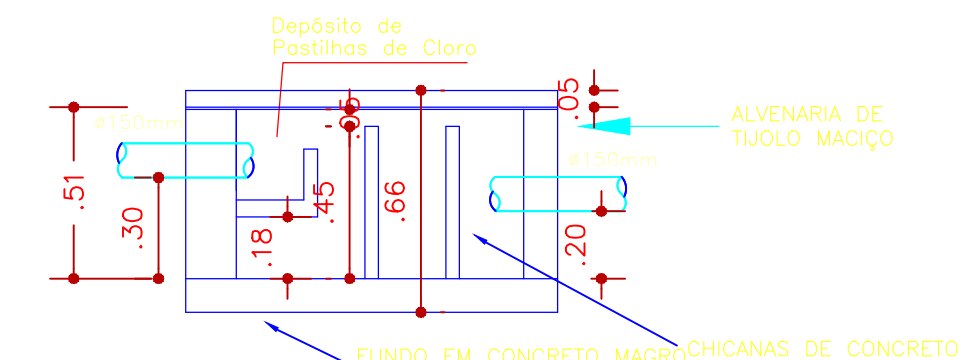
CAIXA DE INSPEÇÃO 60X60 cm
PLANTA BAIXA - S/ESC.



CAIXA DE INSPEÇÃO 60X60 cm
CORTE - S/ESC.



CAIXA DE DESINFECÇÃO
PLANTA BAIXA - S/ESC.



CAIXA DE DESINFECÇÃO
CORTE - S/ESC.

Carimbo do CREA		Carimbo da Prefeitura	
<div><div><div>PREFEITURA MUNICIPAL DE VÁRZEA GRANDE</div><div>SECRETARIA MUNICIPAL DE SAÚDE</div><div><div>Superintendência de obras e planejamento</div></div></div></div>			
Tipo de Obra:	Institucional	Modalidade:	Construção
Obra:	UNIDADE BÁSICA DE SAÚDE SÃO MATEUS II - PORTE III		
Proprietário:	Prefeitura Municipal de Varzea Grande - MT		
Endereço:	Rua Camelia Fernandes, S/nº, bairro são mateus Várzea Grande -MT		
Autor do Projeto:			
Responsável Técnico p/ obra:			
Projeto:		<div><div>FOLHA N°</div><div>01</div><div>03</div></div>	
Assunto: PROJETO DE INSTALAÇÕES SANITÁRIAS - DETALHES		<div>Quadro de Áreas</div> <div>Área do terreno= 1.511,70m²</div> <div>Área da edificação= 445,75m²</div>	
Data: Janeiro/2018	ART:	Escala: indicada	
Arquivo: Projetos padrão Ministério da Saúde	Desenho: Jucimare Cristina Martins		